

ガード板シリーズ AS-E6、AS-E7、AS-E8
=エンターライズ= ART (AT) ショート及び仕込みゴト対策

エンターライズのスロット筐体「デビルメイクライ4」にて、メイン-サブ基板の通信ラインに異物を接触させ、不正にARTへ干渉する可能性があります。「AS-E6」「AS-E7」「AS-E8」にて、対象箇所へのゴト器具の侵入及び、接触を防止すると共に封印シールを貼ることでサブ制御ロムの交換を抑止いたします。

※ 対応機種：デビルメイクライ4

※ 対策箇所：サブ基板右側 (AS-E6)、サブ基板左側 (AS-E7)、メイン基板通信ラインコネクタ (AS-E8)

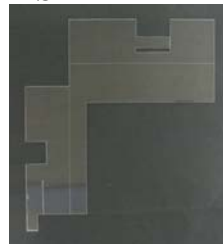
AS-E6



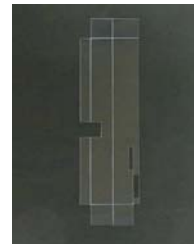
封印シール



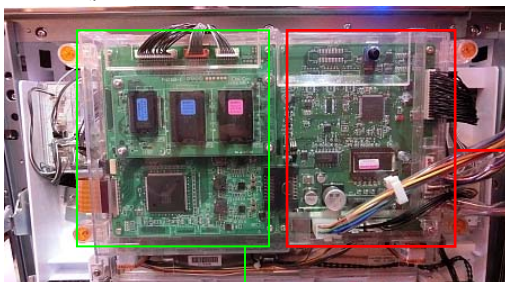
AS-E7



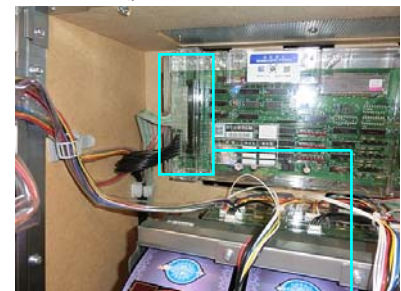
AS-E8



サブ基板側



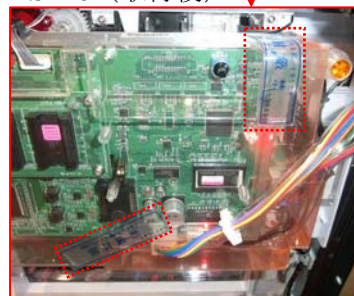
メイン基板側



AS-E7 (取付後)



AS-E6 (取付後)



AS-E8 (取付後)



※見やすくする為に着色しておりますが、実際は透明で色は付いておりません。
 ※手口によっては対応できない場合もあります。

お問い合わせ

製造元
 株式会社アシストプランナー
 福岡市博多区博多駅東 2-2-11
 オフィスパーク博多 3F
 tel092-452-8711 fax092-452-8722