

**ガード板シリーズ AS-S21、AS-S25**  
**=サミー系= メイン-サブ基板通信ライン対策セット**

サミー系筐体「化物語」にて、メイン-サブ基板の通信ラインに異物を接触させ、不正にATへ干渉するゴト行為や、サブ基板を不正品へ交換する事例が確認されています。今後、新機種「サラリーマン金太郎 出世回胴編」においても同様のゴト行為が行われる可能性があります。

「AS-S21」「AS-S25」にて、メイン-サブ基板通信ラインに対するゴト器具の侵入及び接触を防止します。さらに付属の「封印シール」により、不正なサブ基板への交換を抑止できます。

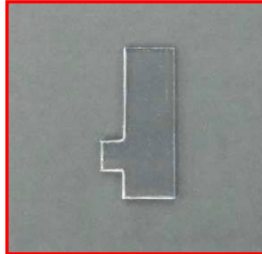
対応機種：サラリーマン金太郎 出世回胴編

対策箇所：AS-S21 メイン基板側通信ライン対策、AS-S25 サブ基板側通信ライン対策

AS-S21



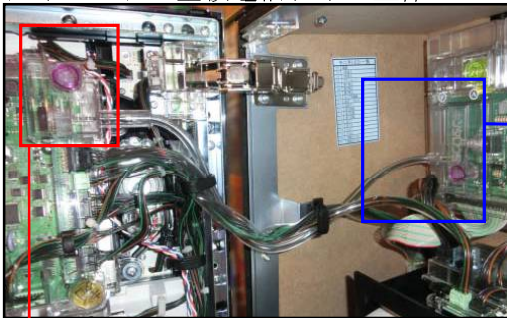
AS-S25



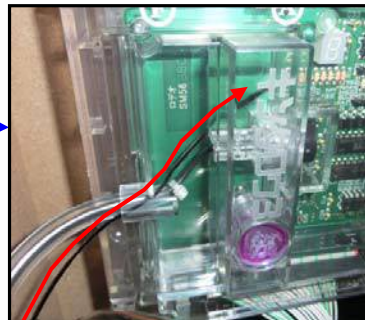
付属封印シール



メイン-サブ基板通信ライン全体



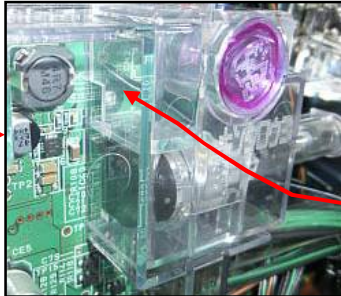
想定される侵入経路



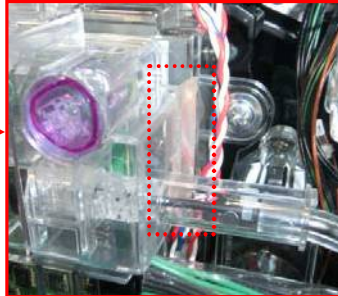
AS-S21 対策後



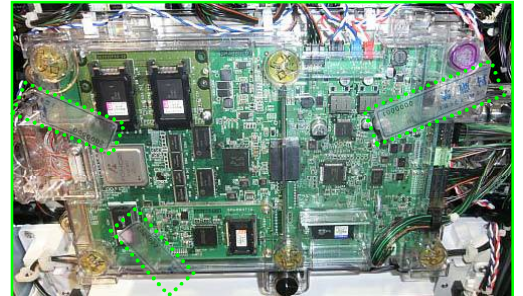
想定される侵入経路



AS-S25 対策後



サブ基板交換対策後



AS-S25 取付箇所

封印シール貼付箇所

※見やすくする為に着色しておりますが、実際は透明で色は付いておりません。  
 ※手口によっては対応できない場合もあります。

お問い合わせ

〒330-0854

埼玉県さいたま市大宮区桜木町1丁目11-7東通ビル6階

株式会社 ジーティネット

TEL048(871)9942 FAX048(871)9943

製造元

株式会社アシストプランナー

福岡県福岡市博多区博多駅東2-2-11

オフィスパーク博多3F

tel092-452-8711 fax 092-452-8722